



GIẢI PHÁP BẦU CỬ CHO MỌI NGƯỜI

AN NINH

Đem lại cho cử tri Quận Los Angeles một trải nghiệm bỏ phiếu an toàn, chính xác, và minh bạch.

Trải nghiệm bỏ phiếu mới ở Quận Los Angeles được thiết kế để an toàn và minh bạch cho tất cả cử tri. Có nhiều yếu tố hệ thống khác nhau để bảo vệ tính toàn vẹn của các kỳ bầu cử và quá trình bỏ phiếu.

■ THIẾT KẾ AN NINH

Dụng Cụ Đánh Dấu Lá Phiếu (BMD) in một lá phiếu bằng giấy mà cử tri có thể xác minh. Các lựa chọn của cử tri được in thành văn bản mà con người có thể kiểm đọc được và là hồ sơ bầu cử chính thức. Theo thiết kế, BMD không được kết nối với bất kỳ hệ thống mạng nào hoặc internet. Nó cũng không lưu trữ bất cứ dữ liệu cử tri hay kiểm đếm phiếu bầu.



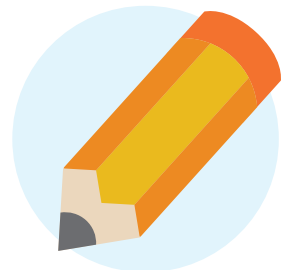
■ RIÊNG TƯ VÀ BẢO MẬT

Thông tin cử tri trên Danh Sách Cử Tri dạng Điện Tử không được kết nối với BMD hay hệ thống kiểm đếm phiếu bầu. Chúng độc lập với nhau để bảo vệ thông tin cá nhân cử tri. Lá phiếu bằng giấy không chứa bất kỳ thông tin nào của cử tri.



■ KIỂM SOÁT TRUY CẬP ĐA PHƯƠNG DIỆN

Văn phòng của Phòng Văn Khố Quận Los Angeles duy trì các giao thức an ninh thích hợp cho mỗi bước của quá trình bỏ phiếu. Ban nhân viên bầu cử có thông tin cụ thể của người sử dụng để giảm khả năng truy cập trái phép. Việc sử dụng khóa và dấu niêm phong trên Thùng Phiếu Tổng Hợp (IBB) và thiết bị bầu cử nhạy cảm sẽ bảo vệ tính toàn vẹn của tất cả các kỳ bầu cử và bảo đảm một chuỗi quản giám có thể kiểm chứng được.



■ MINH BẠCH VÀ KHẢ NĂNG TIẾP CẬN

Trải nghiệm bỏ phiếu mới kết hợp công tác bảo vệ cần thiết chống lại lỗi hỏng hệ thống trong khi bảo đảm sự minh bạch và khả năng tiếp cận của công chúng vào quá trình bầu cử bằng cách tiến hành kiểm tra thủ công 1% số phiếu bầu trong giai đoạn kiểm phiếu hậu bầu cử trước khi chứng nhận.

